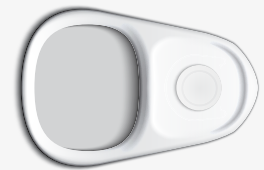


Dosensensoren

zur Herstellung und Abfüllung von Dosen





01 Dosen**lini**ensensor

Dosenerkennung an Förderstrecken

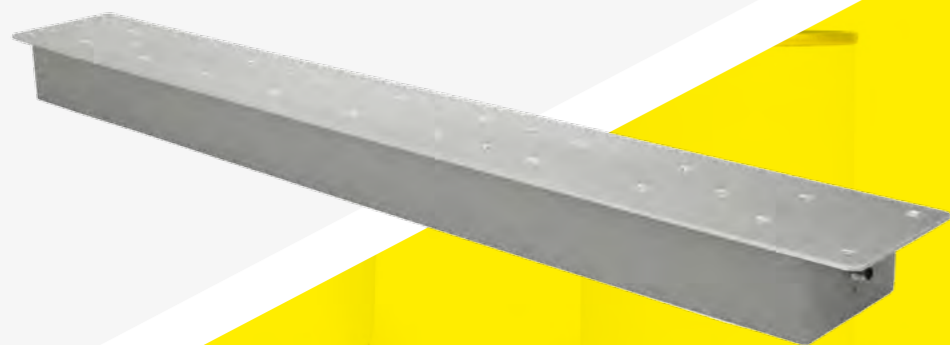
02 Dosen**zähl**- sensor

Ein Sensor für alle Dosen



03 Dosen**mengen**- sensor

Sensor zur Flächen- und Mengensteuerung



Dauerbrenner Dose

Vielseitig, stabil und praktisch

Die Dose ist in vielerlei Hinsicht etwas Besonderes. Sie ist eine Handelsverpackung für Lebensmittel aller Art, wird als Glücksbringer hinter das Auto von frisch verheirateten Paaren gehängt oder als Dosentelefon benutzt. Die Dose ist leicht und praktisch, denn der Dosenöffner ist immer dabei.

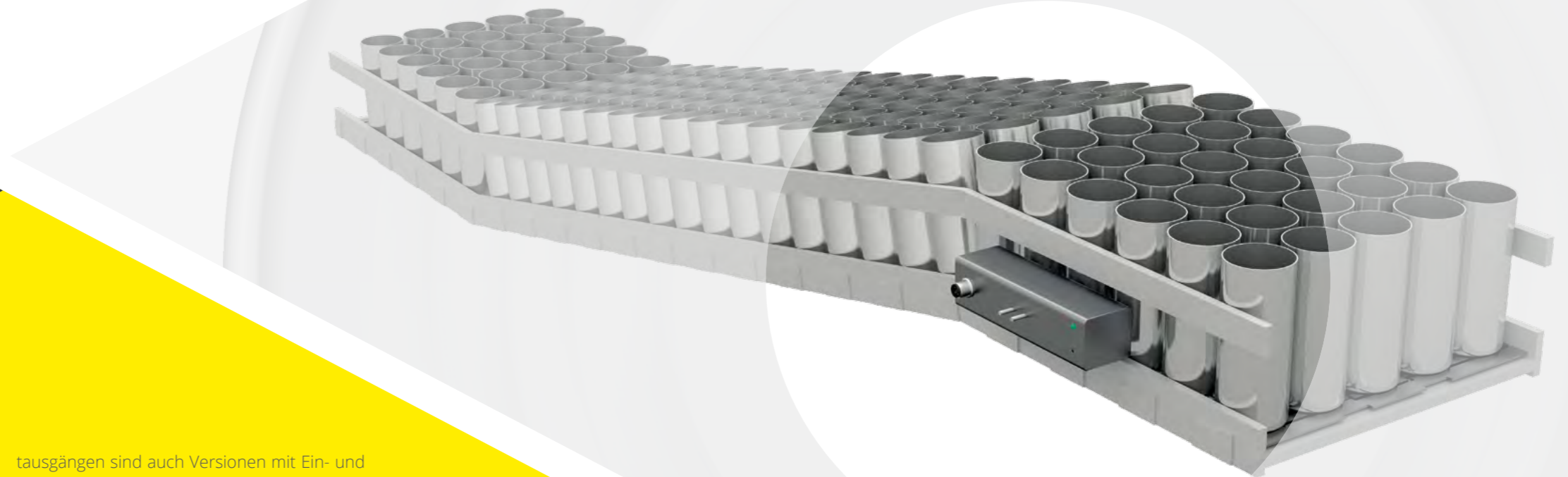
Wir als Sensorhersteller, mit über 40 jähriger Erfahrung in der Entwicklung und Produktion von Sensoren, haben es uns zur Aufgabe gemacht, leistungsstarke und kostenoptimierte Sensoren für den Herstellungs- und Abfüllprozess von Dosen zu entwickeln. Diese Spezialsensoren werden weltweit bei zahlreichen Herstellern von Metallverpackungen für die Lebensmittel- und Getränkeindustrie, als auch für Non-Food Produkte, wie z. B. Lacke, Haarspray oder Batterien, eingesetzt.

Am Standort Elmshorn entstand bereits vor mehr als zwei Jahrzehnten unser erster Dosenliniensensor nach induktivem Prinzip, der die Geschwindigkeit und Zufuhr von Dosen in der Linie steuert. Im Verlauf der Zeit entwickelte Proxitron den ersten Dosenliniensensor mit Teach-In Funktion, der sich automatisch auf die Umgebungsbedingungen einstellt. „Teach-In and forget“ lautet seitdem das Motto.

Überzeugen Sie sich von den leistungsfähigen Funktionen unserer Produkte und unserem Zubehör für die Adaption von Proxitron-Produkten im Herstellungsprozess von zweiteiligen und dreiteiligen Dosen aller Art.

01 Dosenliniensensor

Dosenerkennung an Förderstrecken



Unsere Dosenliniensensoren werden entlang von Förderstrecken zur Detektion von Aluminium- oder Weißblechdosen eingesetzt. Durch die große Sensorfläche ist eine Erfassung von Dosen auf einem größeren Bereich des Fördersegmentes möglich und sorgt so für eine optimale Zuführung von der Napfziehpresse zum Bodymaker, über Wäscher, Feeder, Trockner, zur Lackiereinheit, Druck- und Abfüllanlage und den nachgelagerten logistischen Prozessschritten, bis hin zur Verpackung.

Die Geräte sind in unterschiedlichen Längen erhältlich, verfügen über einen Schaltabstand von bis zu 30 mm und ein robustes Gehäuse. Neben Sensoren mit einfachen Schal-

tausgängen sind auch Versionen mit Ein- und Ausschaltverzögerung, zur Erkennung von Bewegung, Lücken oder Stau im Förderprozess erhältlich. Komfortabel und kostensenkend wirkt unsere Teach-In-Funktion.

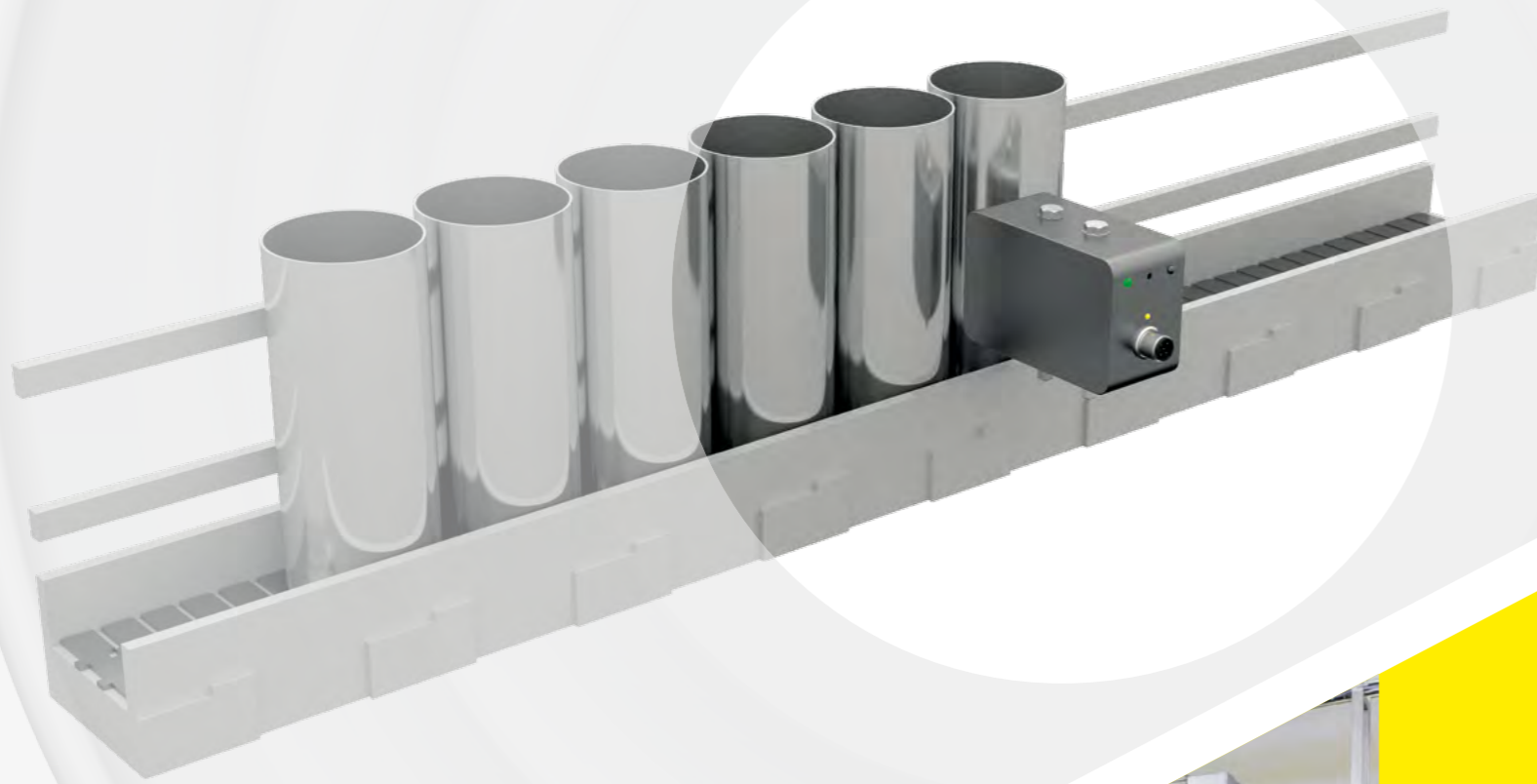
Ein einfacher Tastendruck genügt und der Sensor erkennt die Einbaubedingungen und stellt sich optimal auf jedes Umfeld und jede Aufgabe ein. Feste oder justierbare Haltewinkel für die optimale Befestigung und Ausrichtung der Sensoren an der Förderstrecke runden das Programm ab.

Zum Anwendungsbericht
„Dosenliniensensor“



02 Dosenzählsensor

Ein Sensor für alle Dosen



Das Zählen von Dosen im Prozess wird durch Begleiterscheinungen wie Rütteln, Wackeln und unter Umständen auch das Rückwärtslaufen oder -springen einzelner oder vieler Dosen begleitet. Erschwerend hinzu kommt die runde Form der Dose. Unser Dosenzählsensor hat all das im Griff! Das Kompaktgerät zählt Dosen aus Aluminium oder Weißblech von 52 mm bis 86 mm Durchmesser – ohne Gegenstelle oder Doppelkopf. Er verfügt über unsere clevere Teach-In Funktion und zählt Dosen mit einer Geschwindigkeit von bis zu 6000 Stück pro Minute – absolut präzise. Jede

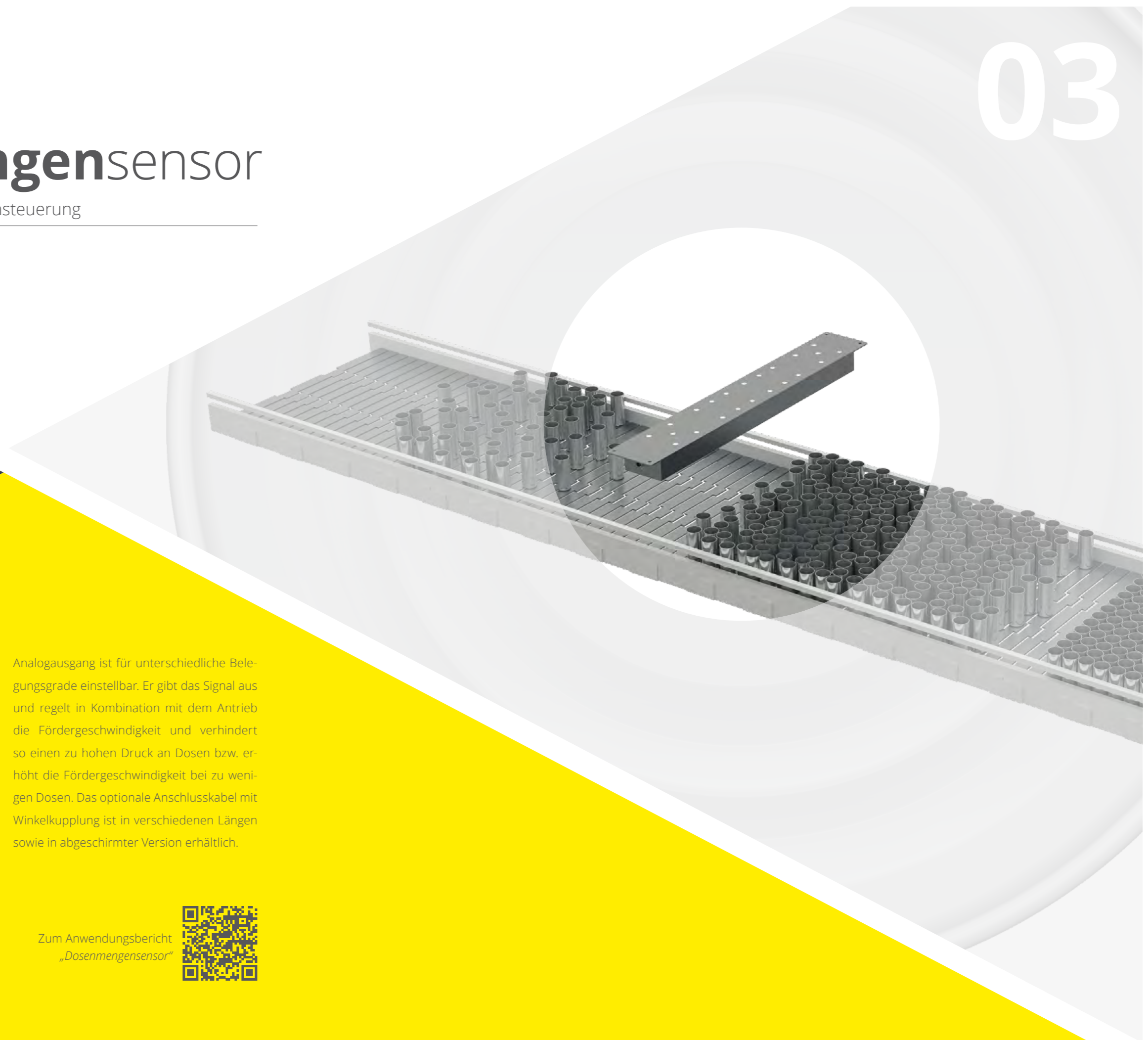
Dose – auch wenn sie rückwärts erneut den Sensor passiert – wird nur einmal gezählt. Das optionale Anschlusskabel mit Winkelkupplung ist in verschiedenen Längen sowie in abgeschirmter Version erhältlich.

Zum Anwendungsbericht
„Dosenzählsensor“



03 Dosenmengensensor

Sensor zur Flächen- und Mengensteuerung

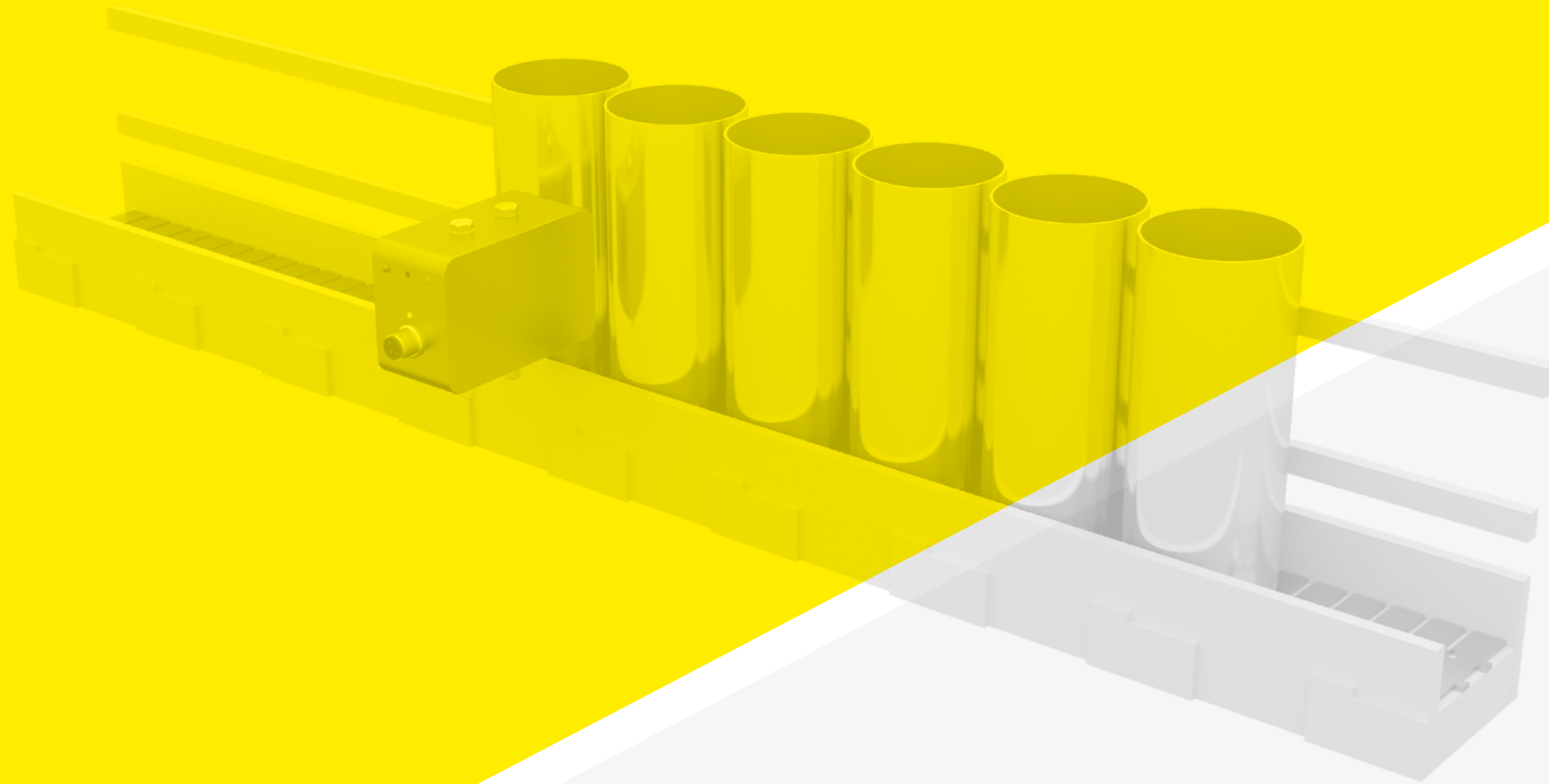


Unser Dosenmengensensor unterstützt Sie bei der Erhöhung der Effizienz Ihrer Anlage zur Herstellung von Dosen. Hohe Geschwindigkeiten im Herstellungsprozess machen es erforderlich, dass zu jeder Zeit, an jedem Ort, die optimale Menge an Dosen oder Näpfen bereit gestellt wird. Der Proxitron Sensor für die Flächen- und Mengensteuerung reguliert die Fördermenge und damit den Dosendruck. Dabei spielt weder die Größe der Dose, noch das Material eine Rolle. Der Dosenmengensensor überwacht beispielsweise den Napfstau am Verteiler und ermittelt intelligent die prozentuale Belegung. Der integrierte

Analogausgang ist für unterschiedliche Belegungsgrade einstellbar. Er gibt das Signal aus und regelt in Kombination mit dem Antrieb die Fördergeschwindigkeit und verhindert so einen zu hohen Druck an Dosen bzw. erhöht die Fördergeschwindigkeit bei zu wenigen Dosen. Das optionale Anschlusskabel mit Winkelkupplung ist in verschiedenen Längen sowie in abgeschirmter Version erhältlich.

Zum Anwendungsbericht
„Dosenmengensensor“





Referenzen

- Ardagh Group
- Ball Packaging
- Crown Packaging
- Helvetia Packaging
- Heinecken
- Heinz Ketchup
- Kraft Foods



www.proxitron.de

Proxitron

SENSORS MADE IN GERMANY